

# Gabinete fijo con puerta de cristal y rack doble ajustable de 19" para montaje en pared

linkedpro  
byepcom®

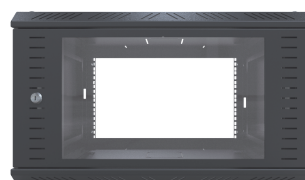
## Serie GFP

### Características Funcionales:

- Ventana de cristal de seguridad resistente a impactos.
- El gabinete se instala fácilmente en la pared.
- Laterales desmontables de seguridad para manipulación, modificación o instalación del equipo.
- Los soportes racks se pueden acercar o retirar.
- Chapa de seguridad en puerta.
- La puerta es desmontable y se puede cambiar el sentido de apertura.
- Cuerpo principal soldado para asegurar estabilidad.

### Aplicación:

- Estaciones de monitoreo de seguridad, para grabadoras y switcheras.
- Equipo de radiocomunicación como repetidoras y fuentes.
- Centros de control de transmisión de datos vía aire.
- Para administrar cobre de alto desempeño y cables de parcheo de fibra con el beneficio agregado de seguridad al contar con chapas.



### Características Físicas

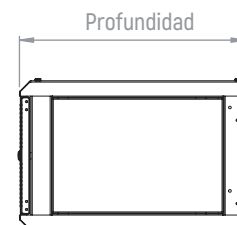
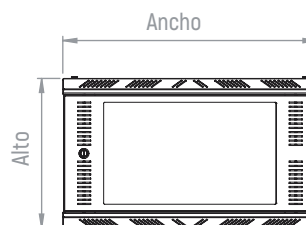
Material	Lámina de acero rolado
Calibre	Cuerpo 18 y puertas 22
Color	Negro semi mate
Aplicación	Interior
Pintura	En polvo base poliester
Normativa	Acorde a EIA 310-D

### Características Físicas

Modelo	SR1906GFP	SR1909GFP	SR1912GFP	SR1916GFP	SR1924GFP
Ancho	600 mm				
Alto	353 mm	487 mm	620 mm	753 mm	1,155 mm
Profundidad	535 mm				
Peso	16 kg	18 kg	21 kg	25 kg	32 kg
Unidades Rack	6 U	9 U	12 U	16 U	24 U

Vista Frontal

Vista Lateral



Profundidad de trabajo: 470 mm

#### Nota:

- Los colores de los productos pueden cambiar por mejoras técnicas.
- El peso declarado de los equipos es sin accesorios y sin embalaje.
- Las medidas y peso pueden variar por cambio en el diseño.

### Accesorios Compatibles (no incluidos)



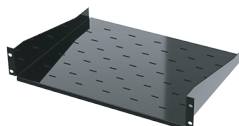
Kit de 4 piezas e taquete tipo barrenancla con tornillo de 3/8" x 3" con taquete de 1/2"

BARREN- ANCLA



Barra de unión de tierra física para montaje en rack de 19"

TG-BUE-RACK



Charola para soportar equipos en rack de 19" 1 unidad de espacio

SCH19X1U



Tomacorriente horizontal para racks de 8 contactos

HTCM1U



Ventilador 110 Vca con clavija para gabinete de pared con 2 tomas de corriente

LP-VENT-01